



KENT

Verkaufspreise

Preisgueltigkeit ab 01.03.2025 bis



Gestell :

Hartholz, Spannplatte und andere Holzwerkstoffe

Federung :

Kaltschaum auf Nosagfederung

Füße :

Holzfüße, schwarz

Sonstiges :

Alle Typen sind im Rücken komplett echt bezogen
 Die Liegefläche bei den Funktionen echt bezogen
 Gegen Aufpreis können Seitenteile ohne Armteil (...BB - frei gestellt) echt bezogen werden.

Bezugstoffe :

Modell ist einfarbig lieferbar / Ausnahme Zierkissen

Bitte geben Sie bei der Ihrer Bestellung unbedingt folgende Informationen an:

Modellname

Typenbezeichnung

Bei Stoffkombination bitte genau angeben, welcher Stoff für Korpus+Sitz und für Zierkissen sein soll

Massangabe ca. in cm	Breite	Höhe	Tiefe	Sitzhöhe	Liegefläche	Stellfläche
KENT 10TTL-3BB-E-OTTR	-	84 cm	-	47 cm	-	173 x 390 x 230 cm

Modell	Zusammenstellung	Stoff Nummer	Stoffgruppe	Verkaufspreise
Sonderpreis KENT	10TTL-3BB-E-OTTR		VI	19.337,-

mögliche Abkürzungen der Typenbezeichnung

- .. L links
- .. R rechts
- .. 3 Sofa 3-sitzig
- .. 2 Sofa2- sitzig
- .. 1 Element / Sessel
- .. ER Ecke mit Relaxfunktion
- .. E Ecke ohne Relaxfunktion
- .. ERZ Ecke mit Relaxfunktion - zerlegbar
- .. BK Bettkasten
- .. F Funktion
- .. BB ohne Armteil
- .. KBB mit Bettkasten, ohne Armteil
- .. OTT Ottomane mit AL. Rechts o. Links
- .. M Motor (elekt. Sitzverstellung)

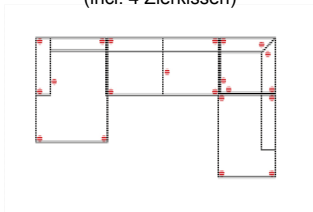
Warentypische Eigenschaften der hergestellten Möbel sind auf die Charakteristik des Produktes zurückzuführen und stellen somit keine Beanstandungsgrundlage dar. Das Ausrichten und Aufklappen der Polstergarnitur ermöglicht die Langlebigkeit einer Polstergarnitur.

Alle Maße sind ca. Angaben und unterliegen produktionsbedingten Toleranzen. Die abgebildeten Modelle und Skizzen sind unverbindlich und können sich ändern !
 Die Produktnamen sind interne Modellbezeichnungen der Firma

Artikelbezeichnung

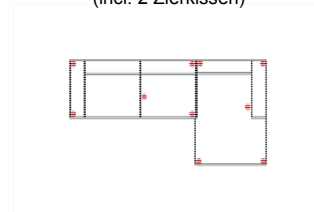
1OTTL-3BB-E-OTTR

Vorzugskombination
(incl. 4 Zierkissen)



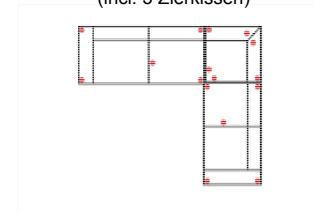
3L-10TR

Vorzugskombination
(incl. 2 Zierkissen)



3L-E-2R

Vorzugskombination
(incl. 3 Zierkissen)



Breite	-
Höhe	84 cm
Tiefe	-
Sitzhöhe	47 cm
Sitztiefe	-
Liegefläche	-
Stellfläche	173 x 390 x 230 cm
Stoffgruppe VI	19.337,-
Stoffgruppe VII	21.620,-
Stoffgruppe VIII	24.126,-

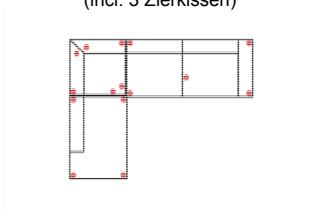
Breite	-
Höhe	84 cm
Tiefe	-
Sitzhöhe	47 cm
Sitztiefe	-
Liegefläche	-
Stellfläche	325 x 173 cm
Stoffgruppe VI	11.929,-
Stoffgruppe VII	13.361,-
Stoffgruppe VIII	14.928,-

Breite	-
Höhe	84 cm
Tiefe	-
Sitzhöhe	47 cm
Sitztiefe	-
Liegefläche	-
Stellfläche	299 x 260 cm
Stoffgruppe VI	15.577,-
Stoffgruppe VII	17.457,-
Stoffgruppe VIII	19.493,-

Artikelbezeichnung

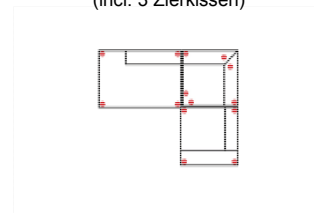
OTTL-E-3R

Vorzugskombination
(incl. 3 Zierkissen)



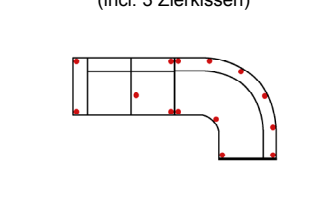
OTTL-E-1R

Vorzugskombination
(incl. 3 Zierkissen)



2L-EGR

Vorzugskombination
(incl. 3 Zierkissen)



Breite	-
Höhe	84 cm
Tiefe	-
Sitzhöhe	47 cm
Sitztiefe	-
Liegefläche	-
Stellfläche	230 x 299 cm
Stoffgruppe VI	14.950,-
Stoffgruppe VII	16.741,-
Stoffgruppe VIII	18.688,-

Breite	-
Höhe	84 cm
Tiefe	-
Sitzhöhe	47 cm
Sitztiefe	-
Liegefläche	-
Stellfläche	230 x 190 cm
Stoffgruppe VI	12.198,-
Stoffgruppe VII	13.630,-
Stoffgruppe VIII	15.219,-

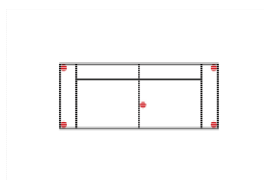
Breite	-
Höhe	84 cm
Tiefe	-
Sitzhöhe	47 cm
Sitztiefe	-
Liegefläche	-
Stellfläche	335 x 168 cm
Stoffgruppe VI	11.772,-
Stoffgruppe VII	13.249,-
Stoffgruppe VIII	14.727,-

Modell: KENT - Verkaufspreise in DKK

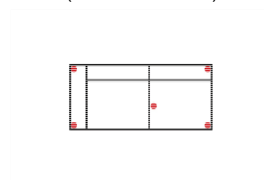
SKANDINAVIEN

Artikelbezeichnung

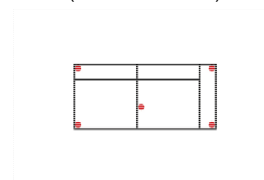
3
Sofa 3-sitzig
(incl. 2 Zierkissen)



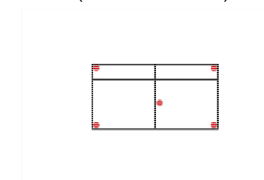
3L
Sofa 3-sitzig
Armlehne links
(incl. 1 Zierkissen)



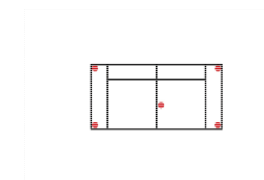
3R
Sofa 3-sitzig
Armlehne rechts
(incl. 1 Zierkissen)



3BB
Sofa 3-sitzig
ohne Armlehnen
(incl. 1 Zierkissen)



2
Sofa 2-sitzig
(incl. 2 Zierkissen)



Breite	232 cm
Höhe	84 cm
Tiefe	96 cm
Sitzhöhe	47 cm
Sitztiefe	63 cm
Liegefläche	-
Stellfläche	-
Stoffgruppe VI	7.878,-
Stoffgruppe VII	8.818,-
Stoffgruppe VIII	9.848,-

Breite	206 cm
Höhe	84 cm
Tiefe	96 cm
Sitzhöhe	47 cm
Sitztiefe	63 cm
Liegefläche	-
Stellfläche	-
Stoffgruppe VI	6.625,-
Stoffgruppe VII	7.431,-
Stoffgruppe VIII	8.303,-

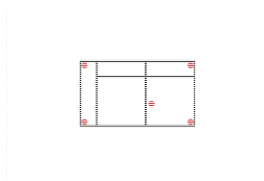
Breite	206 cm
Höhe	84 cm
Tiefe	96 cm
Sitzhöhe	47 cm
Sitztiefe	63 cm
Liegefläche	-
Stellfläche	-
Stoffgruppe VI	6.625,-
Stoffgruppe VII	7.431,-
Stoffgruppe VIII	8.303,-

Breite	181 cm
Höhe	84 cm
Tiefe	96 cm
Sitzhöhe	47 cm
Sitztiefe	63 cm
Liegefläche	-
Stellfläche	-
Stoffgruppe VI	5.707,-
Stoffgruppe VII	6.379,-
Stoffgruppe VIII	7.117,-

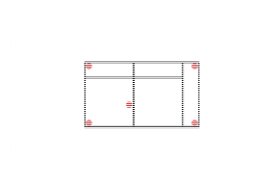
Breite	192 cm
Höhe	84 cm
Tiefe	96 cm
Sitzhöhe	47 cm
Sitztiefe	63 cm
Liegefläche	-
Stellfläche	-
Stoffgruppe VI	6.133,-
Stoffgruppe VII	6.894,-
Stoffgruppe VIII	7.632,-

Artikelbezeichnung

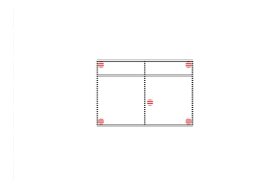
2L
Sofa 2-sitzig
Armlehne links
(incl. 1 Zierkissen)



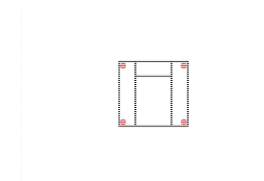
2R
Sofa 2-sitzig
Armlehne rechts
(incl. 1 Zierkissen)



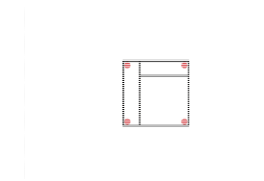
2BB
Sofa 2-sitzig
ohne Armlehnen
(incl. 1 Zierkissen)



1
Sessel



1L
Element 1-sitzig
Armlehne links
(incl. 1 Zierkissen)



Breite	167 cm
Höhe	84 cm
Tiefe	96 cm
Sitzhöhe	47 cm
Sitztiefe	63 cm
Liegefläche	-
Stellfläche	-
Stoffgruppe VI	5.103,-
Stoffgruppe VII	5.730,-
Stoffgruppe VIII	6.379,-

Breite	167 cm
Höhe	84 cm
Tiefe	96 cm
Sitzhöhe	47 cm
Sitztiefe	63 cm
Liegefläche	-
Stellfläche	-
Stoffgruppe VI	5.103,-
Stoffgruppe VII	5.730,-
Stoffgruppe VIII	6.379,-

Breite	141 cm
Höhe	84 cm
Tiefe	96 cm
Sitzhöhe	47 cm
Sitztiefe	63 cm
Liegefläche	-
Stellfläche	-
Stoffgruppe VI	4.253,-
Stoffgruppe VII	4.767,-
Stoffgruppe VIII	5.327,-

Breite	102 cm
Höhe	84 cm
Tiefe	96 cm
Sitzhöhe	47 cm
Sitztiefe	63 cm
Liegefläche	-
Stellfläche	-
Stoffgruppe VI	4.476,-
Stoffgruppe VII	5.014,-
Stoffgruppe VIII	5.573,-

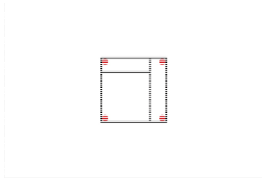
Breite	97 cm
Höhe	84 cm
Tiefe	96 cm
Sitzhöhe	47 cm
Sitztiefe	63 cm
Liegefläche	-
Stellfläche	-
Stoffgruppe VI	3.872,-
Stoffgruppe VII	4.320,-
Stoffgruppe VIII	4.835,-

Modell: KENT - Verkaufspreise in DKK

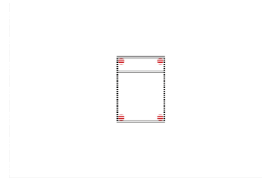
SKANDINAVIEN

Artikelbezeichnung

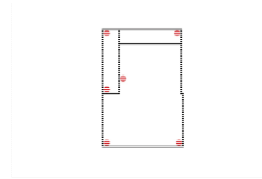
1R
Element 1-sitzig
Armlehne rechts
(incl. 1 Zierkissen)



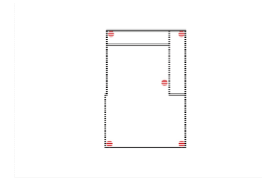
1BB
Element 1-sitzig
ohne Armlehnen
(incl. 1 Zierkissen)



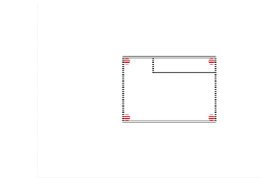
1OTTL
Ottomane 1-sitzig
Armlehne links
(incl. 1 Zierkissen)



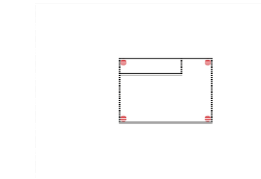
1OTTR
Ottomane 1-sitzig
Armlehne rechts
(incl. 1 Zierkissen)



OTTL
Ottomane links
(incl. 1 Zierkissen)
(für L-Form Ecke nötig)



OTTR
Ottomane rechts
(incl. 1 Zierkissen)
(für L-Form Ecke nötig)



Breite	97 cm
Höhe	84 cm
Tiefe	96 cm
Sitzhöhe	47 cm
Sitztiefe	63 cm
Liegefläche	-
Stellfläche	-
Stoffgruppe VI	3.872,-
Stoffgruppe VII	4.320,-
Stoffgruppe VIII	4.835,-

Breite	71 cm
Höhe	84 cm
Tiefe	96 cm
Sitzhöhe	47 cm
Sitztiefe	63 cm
Liegefläche	-
Stellfläche	-
Stoffgruppe VI	2.955,-
Stoffgruppe VII	3.313,-
Stoffgruppe VIII	3.716,-

Breite	119 cm
Höhe	84 cm
Tiefe	96 cm
Sitzhöhe	47 cm
Sitztiefe	140 cm
Liegefläche	-
Stellfläche	-
Stoffgruppe VI	5.305,-
Stoffgruppe VII	5.931,-
Stoffgruppe VIII	6.625,-

Breite	119 cm
Höhe	84 cm
Tiefe	173 cm
Sitzhöhe	47 cm
Sitztiefe	140 cm
Liegefläche	-
Stellfläche	-
Stoffgruppe VI	5.305,-
Stoffgruppe VII	5.931,-
Stoffgruppe VIII	6.625,-

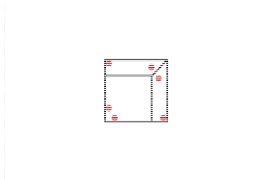
Breite	137 cm
Höhe	84 cm
Tiefe	96 cm
Sitzhöhe	47 cm
Sitztiefe	63 cm
Liegefläche	-
Stellfläche	-
Stoffgruppe VI	4.476,-
Stoffgruppe VII	5.014,-
Stoffgruppe VIII	5.573,-

Breite	137 cm
Höhe	84 cm
Tiefe	96 cm
Sitzhöhe	47 cm
Sitztiefe	63 cm
Liegefläche	-
Stellfläche	-
Stoffgruppe VI	4.476,-
Stoffgruppe VII	5.014,-
Stoffgruppe VIII	5.573,-

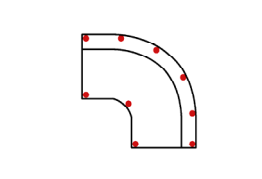
Breite	137 cm
Höhe	84 cm
Tiefe	96 cm
Sitzhöhe	47 cm
Sitztiefe	63 cm
Liegefläche	-
Stellfläche	-
Stoffgruppe VI	4.476,-
Stoffgruppe VII	5.014,-
Stoffgruppe VIII	5.573,-

Artikelbezeichnung

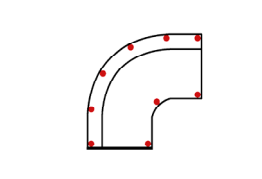
E
Ecke ohne
Relaxfunktion
(incl. 1 Zierkissen)



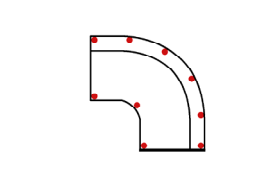
EG
gerundetes Eckelement
groß
(incl. 2 Zierkissen)



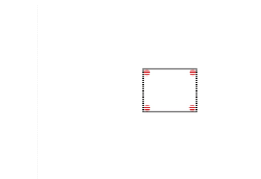
EGL
gerundetes Abschlusselement
groß links
(incl. 2 Zierkissen)



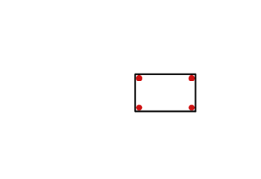
EGR
gerundetes Abschlusselement
groß rechts
(incl. 2 Zierkissen)



HOCKER
Hocker



HOCKER90
Hocker 90



Breite	93 cm
Höhe	84 cm
Tiefe	93 cm
Sitzhöhe	47 cm
Sitztiefe	59 cm
Liegefläche	-
Stellfläche	93 x 93 cm
Stoffgruppe VI	3.850,-
Stoffgruppe VII	4.297,-
Stoffgruppe VIII	4.812,-

Breite	168 cm
Höhe	84 cm
Tiefe	168 cm
Sitzhöhe	47 cm
Sitztiefe	63 cm
Liegefläche	-
Stellfläche	168 x 168 cm
Stoffgruppe VI	6.670,-
Stoffgruppe VII	7.520,-
Stoffgruppe VIII	8.348,-

Breite	168 cm
Höhe	84 cm
Tiefe	168 cm
Sitzhöhe	47 cm
Sitztiefe	63 cm
Liegefläche	-
Stellfläche	168 x 168 cm
Stoffgruppe VI	6.670,-
Stoffgruppe VII	7.520,-
Stoffgruppe VIII	8.348,-

Breite	168 cm
Höhe	84 cm
Tiefe	168 cm
Sitzhöhe	47 cm
Sitztiefe	63 cm
Liegefläche	-
Stellfläche	168 x 168 cm
Stoffgruppe VI	6.670,-
Stoffgruppe VII	7.520,-
Stoffgruppe VIII	8.348,-

Breite	168 cm
Höhe	84 cm
Tiefe	168 cm
Sitzhöhe	47 cm
Sitztiefe	63 cm
Liegefläche	-
Stellfläche	168 x 168 cm
Stoffgruppe VI	6.670,-
Stoffgruppe VII	7.520,-
Stoffgruppe VIII	8.348,-

Breite	80 cm
Höhe	47 cm
Tiefe	65 cm
Sitzhöhe	47 cm
Sitztiefe	65 cm
Liegefläche	-
Stellfläche	-
Stoffgruppe VI	3.290,-
Stoffgruppe VII	3.693,-
Stoffgruppe VIII	4.074,-

Breite	90 cm
Höhe	47 cm
Tiefe	65 cm
Sitzhöhe	47 cm
Sitztiefe	56 cm
Liegefläche	-
Stellfläche	-
Stoffgruppe VI	3.290,-
Stoffgruppe VII	3.693,-
Stoffgruppe VIII	4.074,-